

โรคเมล็ดด่าง (Dirty Panicle Disease)

พบมาก ในนาชลประทาน ภาคกลาง ภาคตะวันตก ภาคเหนือ ภาคตะวันออกเฉียงเหนือ
และ ภาคใต้

สาเหตุ เชื้อรา สาเหตุหลัก 6 ชนิด ได้แก่

Curvularia lunata (Wakk) Boed.

Cercospora oryzae I.Miyake.

Bipolaris oryzae Breda de Haan.

Fusarium semitectum Berk & Rav.

Trichoconis padwickii Ganguly. ชื่อเดิมคือ *Alternaria padwickii* (Ganguly) M.B. Ellis

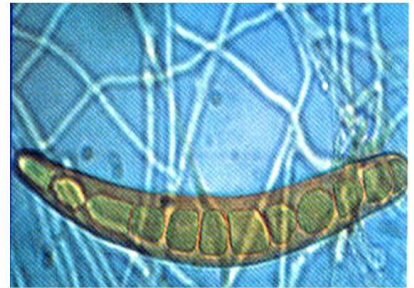
Sarocladium oryzae Sawada.



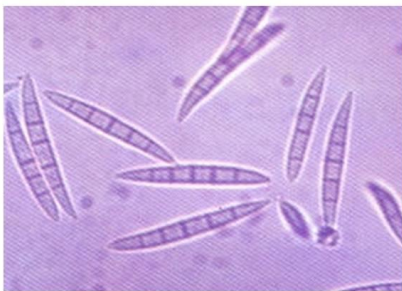
Curvularia lunata



Cercospora oryzae



Bipolaris oryzae



Fusarium semitectum



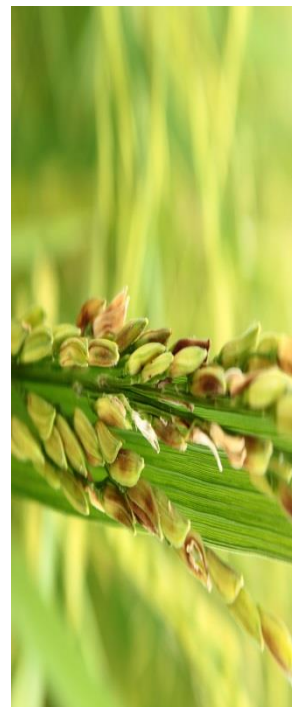
Trichoconis padwickii



Sarocladium oryzae

เชื้อราสาเหตุ

อาการ ในระยะออกรวง พบแผลสีต่างๆ เช่นเป็นจุดสีน้ำตาลหรือดำหรือมีลายสีน้ำตาลดำหรือสีเทาปนชมพูที่เมล็ดบนรวงข้าว ทั้งนี้เพราะมีเชื้อราหลายชนิดที่สามารถเข้าทำลายและทำให้เกิดอาการต่างกันไป การเข้าทำลายของเชื้อรามักจะเกิดในช่วงดอกข้าวเริ่มโผล่จากกาบหุ้มรวงจนถึงระยะเมล็ดข้าวเริ่มเป็นนํ้านม และอาการเมล็ดต่าง จะปรากฏเด่นชัดในระยะใกล้เก็บเกี่ยว



อาการ โรคเมล็ดต่าง

การแพร่ระบาด เชื้อราสามารถแพร่กระจายไปกับลม ติดไปกับเมล็ด และสามารถแพร่กระจายในยู้งฉางได้ เชื้อสาเหตุบางชนิดสามารถสร้างสารพิษ (toxin) ซึ่งเป็นอันตรายต่อสุขภาพได้

การป้องกันกำจัด

- เมล็ดพันธุ์ที่ใส่ปลูก ควรคัดเลือกจากแปลงที่ไม่เป็นโรค
- คลุกเมล็ดพันธุ์ด้วยสารป้องกันกำจัดเชื้อรา เช่น แมนโคเซบ ในอัตรา 3 กรัม /เมล็ดพันธุ์ 1 กิโลกรัม
- ถ้าพบการระบาดของโรคใบจุดสีน้ำตาล และใบขีดสีน้ำตาล ในระยะต้นข้าวตั้งท้องใกล้ออกรวง ให้ฉีดพ่น ด้วยสารป้องกัน กำจัดเชื้อรา เช่น โพรพิโคนาโซล โพรพิโคนาโซล+ไดฟีโนโคนาโซล หรือ โพรพิโคนาโซล+โพรคลอราซ หรือ ฟุซาราซอล หรือ ทีบูโคนาโซล หรือ แมนโคเซบ

ที่มา :: กองวิจัยและพัฒนาข้าว กรมการข้าว กระทรวงเกษตรและสหกรณ์

<http://brrd.in.th/rkb/contents/view/category:2/title:index.php-file=content.php&id=118.htm>