

## โรคเขียวเตี้ย (Grassy Stunt Disease)

พบมาก ในนาชลประทาน ภาคกลาง

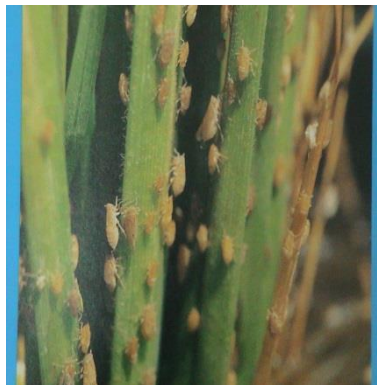
สาเหตุ เชื้อไวรัส *Rice Grassy Stunt Virus* (RGSV)

อาการ ต้นข้าวเป็นโรคได้ ทั้งระยะกล้า แดกกอ ตั้งท้อง ต้นเตี้ยแคระแกรน เป็นพุ่มแจ้ แดกกอมาก เชื้อสาเหตุสายพันธุ์เดิมทำให้เกิดอาการใบแคบสีเขียวเข้ม แต่ในปัจจุบัน เชื้อสาเหตุสายพันธุ์ใหม่ที่พบทำให้เกิดอาการใบแคบมีสีเหลือง เหลืองอมเขียวจนถึงเหลืองอ่อน ใบมีจุดประสีเหลืองอ่อนจนถึงน้ำตาลอ่อน บางครั้งพบแถบสีเขียวเหลืองระหว่างเส้นใบขนานไปกับเส้นกลางใบ ต้นข้าวที่เป็นโรคมักจะไม่ออกรวง หรือให้รวงไม่สมบูรณ์ บางครั้งอาจพบโรคนี้เกิดร่วมกับโรคใบหงิก



อาการของโรคเขียวเตี้ยสายพันธุ์ใหม่

การแพร่ระบาด เชื้อไวรัสสาเหตุโรคถ่ายทอดได้โดยแมลงพาหะ คือ เพลี้ยกระโดดสีน้ำตาล



เพลี้ยกระโดดสีน้ำตาล

## การป้องกันกำจัด

- กำจัดหรือทำลายเชื้อไวรัส โดยไถกลบหรือเผาต่อซังในนาที่มีโรค กำจัดวัชพืช โดยเฉพาะวัชพืชใกล้แหล่งน้ำที่เป็นที่อยู่อาศัยและขยายพันธุ์ของแมลงพาหะ
- ใช้พันธุ์ที่ต้านทานต่อเพลี้ยกระโดดสีน้ำตาล เช่น พันธุ์สุพรรณบุรี 90 สุพรรณบุรี 3 และ ชัยนาท 2 แต่ไม่ควรปลูกข้าวพันธุ์ดังกล่าว ติดต่อกันเป็นแปลงขนาดใหญ่ เนื่องจากแมลงสามารถปรับตัวเข้าทำลายพันธุ์ข้าวที่ต้านทานได้
- ใช้สารป้องกันกำจัดแมลงพาหะ ได้แก่ ใช้สารฆ่าแมลงในระยะที่แมลงเป็นตัวอ่อน เช่น ไดโนทีฟูเรน หรือ บูโพรเฟซิน หรือ อีโทเฟนพโรคซ์ ไม่ควรใช้สารฆ่าแมลงผสมกันหลายๆ ชนิดหรือใช้สารฆ่าแมลงผสมสารป้องกันกำจัดโรคหรือสารกำจัดวัชพืช เพราะอาจทำให้ประสิทธิภาพของสารฆ่าแมลงลดลง
- ไม่ใช้สารกลุ่มไพรีทรอยด์สังเคราะห์ เช่น ไซเพอร์มีทริน ไซฮาโลทริน เคลด้ามิทริน
- ถ้าปฏิบัติได้เมื่อมีโรคระบาดรุนแรงควรงดปลูกข้าว 1 – 2 ฤดู เพื่อตัดวงจรชีวิตของแมลงพาหะ