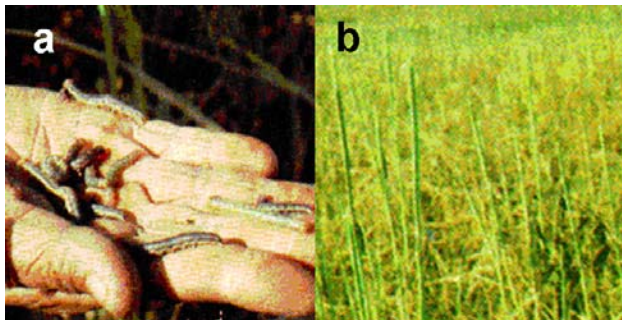


หนอนกระทู้คอรวง คืออะไร?

หนอนกระทู้คอรวง *Mythimna separata* (Walker) ตัวเต็มวัยเป็นผีเสื้อกลางคืน ปีกคู่หน้าสีน้ำตาลอ่อนแทรกสีน้ำตาลแดง ปีกกว้างประมาณ 4.5-5 เซนติเมตร วางไข่เป็นกลุ่มตามกาบใบและลำต้นหรือฐานของใบที่ม้วน ไข่ไม่มีขนปกคลุม วางไข่เป็นกลุ่มๆ ละประมาณ 100 ฟอง ระยะไข่ชานาน 6-8 วัน หนอนที่ฟักออกใหม่กัดกินใบหญ้าอ่อนจนอายุประมาณ 15 วัน จึงเริ่มกัดกินใบและรวงข้าว ระยะหนอนประมาณ 25-30 วัน หนอนมีขนาดค่อนข้างใหญ่กว้างประมาณ 3.5-4 มิลลิเมตร ยาวประมาณ 2.8 มิลลิเมตร ลำตัวสีน้ำตาลอ่อน หนอนเข้าดักแด้ที่โคนกอข้าวหรือตามรอยแตกของดิน ดักแด้มีสีน้ำตาลแดง ระยะดักแด้ 10-12 วัน

ลักษณะการทำลาย

หนอนกระทู้คอรวงชอบกัดกินส่วนคอรวงหรือระแงงของรวงข้าวที่กำลังจะสุก (ripening stage) ทำให้คอรวงขาด สามารถทำลายรวงข้าวได้มากถึง 80 เปอร์เซ็นต์ โดยลักษณะการทำลายคล้ายหนอนกระทู้กล้า มักเข้าทำลายต้นข้าวช่วงกลางคืนหรือตอนพลบค่ำถึงเช้าตรู่ กลางวันอาศัยตามใบหรือโคนต้นข้าวหรือวัชพืชตระกูลหญ้า หนอนจะกัดกินต้นข้าวทุกวัน จนกระทั่งเข้าดักแด้ พบระบาดมากหลังน้ำท่วมหรือฝนตกหนักหลังผ่านช่วงแล้งที่ยาวนานแล้วตามด้วยฝนตกหนัก การทำลายจะเสียหายรุนแรง จนชาวนาเรียกกันว่า " หนอนกระทู้ควายพระอินทร์"



a หนอนกระทู้คอรวง b ลักษณะการระบาดรุนแรงและการทำลาย

การป้องกันกำจัดทำอย่างไร?

- 1)กำจัดวัชพืชรอบๆ แปลงนา
- 2)เมื่อมีการระบาดรุนแรง หากตรวจพบใบข้าวถูกทำลาย 5 ใบต่อจุดหรือต่อกอ หรือ 5 รวงจากข้าว 20 กอหรือจุดสมนับ ให้ใช้สาร เฟนิโตรไธออน (ซูมิไธออน 50% อีซี) อัตรา 30 มิลลิลิตรต่อน้ำ 20 ลิตร

ด้วงวงกินรากข้าว คืออะไร?

ด้วงวงกินรากข้าว *Hydronomidius molitor* Faust ตัวเต็มวัยมีสีน้ำตาลดำ ขนาดลำตัวยาวประมาณ 5 มิลลิเมตร กว้างประมาณ 1 มิลลิเมตร ด้านหัวมีส่วนโค้งยื่นออกมา เพศเมียวางไข่บริเวณรากข้าว ตัวหนอนที่ฟักออกมาจะกัดกินบริเวณรากข้าว หนอนมีสีขาว และเข้าดักแด้จนกระทั่งเป็นตัวเต็มวัย ยังไม่มีการศึกษาวงจรชีวิตในประเทศไทย เนื่องจากเป็นแมลงที่มีการระบาดเป็นครั้งคราว และระบาดบางพื้นที่ ในประเทศไทย พบรายงานการระบาดครั้งแรกที่บ้านดอนตู ตำบลหนองกระเจา อำเภอพนมทวน จังหวัดกาญจนบุรี ฤดูนาปีพ.ศ. 2522 พื้นที่ระบาด 450 ไร่ ในประเทศอินเดียด้วงวงกินรากข้าวสามารถทำลายผลผลิตข้าวได้ 30-50 เปอร์เซ็นต์ โดยถ้าทำลายในข้าวระยะแตกกอ และพบตัวหนอน 1-2 ตัวต่อต้นข้าว สามารถทำให้ผลผลิตเสียหายทางเศรษฐกิจ

ลักษณะการทำลาย

ทำลายข้าวโดยตัวหนอนกัดกินรากข้าว ทำให้ต้นข้าวเหี่ยวและแห้งตาย เนื่องจากรากข้าวถูกหนอนกัดกินจนหมด



ตัวเต็มวัยด้วงวงกินรากข้าว *H. molitor* Faust

