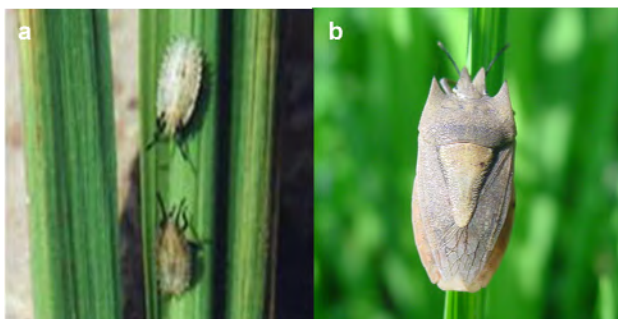


มวนง่าม คืออะไร?

มวนง่าม *Tetroda denticulifera* (Berg) วงจรชีวิตมี 3 ระยะ คือ ระยะไข่ ระยะตัวอ่อน และระยะตัวเต็มวัย ระยะไข่เฉลี่ย 6-8 วัน ระยะก่อนวางไข่เฉลี่ย 35-43 วัน วางไข่เฉลี่ย 8-11 ครั้ง เพศเมีย วางไข่เป็นแถวตามแนวใบข้าวเฉลี่ย 150-200 ฟอง ต่อตัวฟักเป็นตัวอ่อนเฉลี่ย 89-94% ระยะตัวอ่อนนาน 60-66 วัน ตัวอ่อนมี 5 ระยะ ระยะตัวเต็มวัยเพศผู้และเพศเมียนาน 90-120 วัน และ 70-125 วันตามลำดับ



ไข่และตัวอ่อนวัยแรก



ตัวอ่อนวัยที่ 2-3 และ ตัวเต็มวัยมวนง่าม

ตัวอ่อนวัยแรกมีลักษณะลำตัวกลมป้อม ส่วนบนนูนโค้งคล้ายตัวงเต่า มีหลอดลายเป็นจุดสีดำ 4 จุด ลำตัวสีเหลืองอ่อน หนวด ตา และขาสีดำเมื่อเข้าสู่วัยที่ 2, 3, 4 และ 5 รูปร่างจะเปลี่ยนเป็นแบนราบ ขอบรอบลำตัวมีลักษณะปลายแหลมหยักซิกแซก และมีหนามแหลมเป็นง่ามยื่นออกมาที่ส่วนหัว และอกปล้องแรก สีของลำตัวจะเปลี่ยนเป็นสีครีม ตัวเต็มวัยเพศผู้มีลักษณะลำตัวแบนสีเทาดำ ศรีษะยื่นออกไปเป็นง่ามปลายแหลม 2 ง่าม อกปล้องแรกมีง่ามแหลมยื่นออกไปทางด้านหน้าทั้งสองข้าง ขา หนวดและตาสีดำ แผ่นปิดด้านบนส่วนอก (scutellum) สีเทาดำ ปีกเป็นสีเดียวกับลำตัว ปลายปีกสีขาว ขอบด้านข้างลำตัวส่วนท้องเป็นสีส้ม ลำตัวยาวประมาณ 1.6 เซนติเมตร กว้าง 0.7 เซนติเมตร ตัวเต็มวัยเพศเมียมีรูปร่างเหมือนเพศผู้ แต่มีขนาดใหญ่กว่ายาวประมาณ 2 เซนติเมตร กว้าง 0.9 เซนติเมตร ตัวเต็มวัยเพศเมียใหม่ๆ ลำตัว และ ส่วนอกมีสีเหลือง หลังจากนั้นประมาณ 5-10 วัน สีของลำตัวจะเข้มขึ้นเป็นสีน้ำตาลปนเทา ปีกสีเดียวกับลำตัว ตัวเต็มวัยมีต่อมกลิ่น (scent gland) ทำให้แมลงมีกลิ่นเหม็น

พฤติกรรมของมวนง่าม เคลื่อนที่ช้า และชอบเกาะนิ่งอยู่ตามส่วนต่างๆ ของต้นข้าว ทำลายข้าวโดยดูดกินน้ำเลี้ยงจากลำต้นและใบ ทำให้ต้นข้าวแสดงอาการเหลืองเหี่ยวเฉาและแห้งตาย ตัวเต็มวัยของมวนง่ามมีขนาดใหญ่ เมื่อมีแมลงจำนวนมากเกาะตามลำต้นและใบข้าว ทำให้ใบและลำต้นหักพับ เกิดความเสียหายมากในระยะกล้าและหลังปักดำใหม่

ลักษณะการเข้าทำลาย

มวนง่ามทุกวัยสามารถทำลายข้าวโดยใช้ stylet เจาะลงไปใใบและลำต้นข้าวแล้วดูดกินน้ำเลี้ยงจากส่วนต่างๆ ของต้นข้าว ทำให้ลำต้นและใบเหี่ยวเฉาและแห้งตาย พบการระบาดทำลายในฤดูนาปรังรุนแรงกว่าในฤดูนาปี และความเสียหายจะพบมากในระยะกล้าและหลังปักดำใหม่ เป็นแมลงศัตรูข้าวที่พบเฉพาะในภาคตะวันออกเฉียงเหนือ

การป้องกันกำจัดทำอย่างไร?

- 1) เก็บกลุ่มไข่ทำลาย
- 2) ใช้สวิงโฉบจับตัวอ่อนและตัวเต็มวัยไปทำลาย

