

การเฝ้าระวังการแพร่ระบาดของแมลงกระเบื้อง ในสวนยางพารา

จากการสำรวจสวนยางเกษตรกรในพื้นที่จังหวัด กระบี่ ตรัง สตูล โดยศูนย์วิจัยและพัฒนาการเกษตร สงขลา พบการแพร่กระจายของแมลงชนิดหนึ่ง มีลักษณะเป็นแมลงปีกแข็ง ลำตัวส่วนใหญ่ดำ เข้าปกคลุมต้นยางตั้งแต่เหนือโคนต้นขึ้นไป และกระจายตัวอยู่รอบบริเวณพื้นดิน ซึ่งการกระจายตัวของแมลง สร้างความกังวลให้แก่ชาวสวนยางพารา และไม่สามารถกรีดยางได้เนื่องจากแมลงเข้าปกคลุม หน้ากรีด รวมทั้งก่อความรำคาญในขณะกรีดยางใน ช่วงเวลากลางวัน



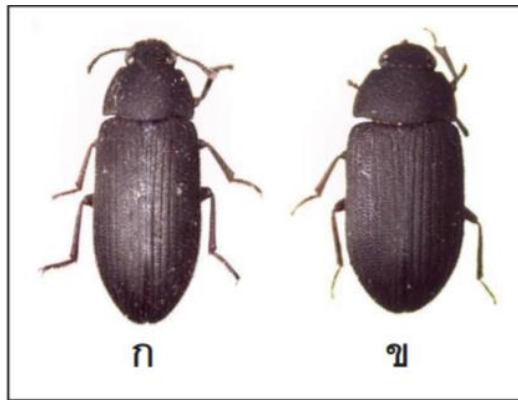
ภาพที่ 1 ลักษณะการกระจายตัวของแมลงบนต้นยางพารา

พบว่าแมลงปีกแข็งดังกล่าวคือ แมลงกระเบื้อง มีด้วยกัน 2 ชนิด คือ *Mesomorphus villager* Blanch และ *M. vitalisi* Chatanay แมลงชนิดนี้จะกินของเน่าเปื่อย ผุพัง เป็นอาหาร ระยะหนอนมีชีวิตอยู่ในดิน และอยู่ในช่วงฤดูฝน คือเดือนมิถุนายน-เดือนสิงหาคม ซึ่งเป็นช่วงที่มีอากาศชุ่มชื้น ตัวเต็มวัยมีชีวิตรอยู่ได้ 6-7 เดือน มีสีดำหรือสีน้ำตาลดำ ลำตัวเป็นรูปไข่



ภาพที่ 2 ลักษณะการแพร่กระจายของแมลงเหนือรอยกรีด

การเข้าทำลาย แมลงกระเบื้องเข้าทำลายพืชอาศัย เช่น กาแฟ ต้นกล้วยสุบ ต้นยางพารา มะม่วง มะม่วงหิมพานต์ แมลงเข้าไปกัดกินรากของต้นไม้ดังกล่าวในระยะต้นกล้า จึงส่งผลให้ต้นกล้ายืนต้นตาย



ภาพที่ 3 ลักษณะทั่วไปของแมลงกระเบื้อง ก.ตัวผู้ ข.ตัวเมีย

ชนิดของสารเคมีกำจัด

การใช้สารเคมีในแปลงเกษตรกร แนะนำให้ ใช้สารเคมีดังต่อไปนี้

1. คาร์บาริด (เซพิวิล 85 wP) อัตราการใช้ 40 กรัม ต่อน้ำ 20 ลิตร
2. คาร์โบซัลเฟน (พอสซ์) อัตราการใช้ 40 มิลลิลิตร ต่อน้ำ 20 ลิตร
3. คลอร์ไพริฟอส (ลอร์สเบน 40EC) อัตรา การใช้ 400 มิลลิลิตร ต่อน้ำ 20 ลิตร

ที่มาของข้อมูล: ศูนย์วิจัยและพัฒนาการเกษตรสงขลา